



# Luchando Contra la Basura. Juntos.



John T. Peters  
Executive Director

Creemos firmemente que la limpieza y la apariencia de nuestro distrito reflejan nuestros valores compartidos y nuestro compromiso con la excelencia. Trabajar juntos para garantizar que nuestra comunidad esté lo más limpia posible no solo mejorará nuestra calidad de vida, sino que también reforzará nuestro sentido de orgullo y conexión como vecinos y ciudadanos. Consulte la siguiente información y si tiene alguna pregunta o comentario, no dude de contactar a nosotros.

## BASURA RESIDENCIAL

La basura residencial debe desecharse según las instrucciones de su propietario. Esto podría ser a través de un vertedero de basura o en un contenedor externo proporcionado por el propietario. Alternativamente, se le puede sugerir que coloque su basura en los botes de basura azules de la ciudad detrás de su edificio. La única regla es que NO debe colocar su basura dentro o cerca de los botes de basura en Main Street.

### RECOGIDA MARTES Y VIERNES

Por lo tanto, debe sacar su basura el lunes por la noche y el jueves por la noche.

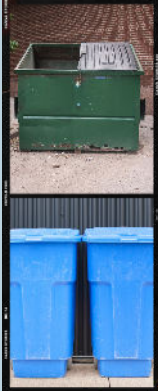


## BASURA COMERCIAL

La basura comercial debe colocarse en los botes de basura AZULES detrás del edificio, o si va a generar una cantidad significativa de basura, debe asegurar un contenedor comercial a su costo y según los horarios de recolección que usted establezca. NOTA: NO debe colocar su basura dentro o cerca de los botes de basura en Main Street. Hacerlo resultará en una multa por parte de la Ciudad.

### RECOGIDA MARTES Y VIERNES

Por lo tanto, debe sacar su basura el lunes por la noche y el jueves por la noche.



## RECICLAJE COMERCIAL Y RESIDENCIAL

Esto incluye Vidrio, Estaño, Aluminio y Plástico, y cartón corrugado, periódicos y correo basura. Las botellas y latas deben colocarse en bolsas de plástico transparente y el cartón corrugado debe descomponerse, apilarse y atarse para que no vuele cuando haga viento. NO deje botellas sueltas en el suelo, porque ruedan y son peligrosas. Estos artículos deben colocarse en Main Street, la noche anterior al día de recogida.

### RECOGIDA MARTES Y VIERNES

Por lo tanto, debe sacar su basura el lunes por la noche y el jueves por la noche.



## DESECHOS

Esto incluye un par de artículos grandes a la vez — como sillones reclinables, colchones, muebles, archivadores, etc. Esto NO es para “mudanzas” masivas; consulte a continuación.

Estos artículos (en cantidades muy limitadas, es decir, uno o dos artículos) deben colocarse en Main Street SÓLO la noche anterior a la recogida.

### Días de Recogida:

Sur de Mercer = La “Recogida Sur” el 1er y 3er miércoles de cada mes.

Norte de Mercer = La “Recogida Norte” el 2do y 4to miércoles del mes.

## ELECTRODOMÉSTICOS

Esto incluye cualquier artículo o electrodoméstico de metal. Por ejemplo, una estufa, refrigerador, lavadora, secadora, calentador de agua, aire acondicionado, humidificador, escritorio de metal, archivador de metal, tuberías de metal, columpios, etc.

Para deshacerse de un electrodoméstico, primero deberá visitar la Oficina de Sanidad en 120 East Broadway y comprar una calcomanía por \$10.00 (solo cheque o giro postal) por artículo, momento en el cual recibirá una cita para su recolección. O puede enviar un cheque o giro postal al Departamento de Sanidad, 65 Central Avenue, Hackensack, NJ 07601 junto con una nota que indique su dirección y los artículos que se van a recoger. Al recibir su solicitud, el Departamento de Sanidad emitirá una etiqueta que se le enviará.

## ¿MUDARSE? – ¡IMPORTANTE!

Cuando desocupe su apartamento, debe coordinar con el propietario la eliminación de los muebles no deseados y otros artículos grandes. Estos NO PUEDEN dejarse en la acera o detrás de un edificio. Hacerlo puede resultar en la pérdida del depósito de seguridad, una multa o ambas. Los artículos a granel para “mudarse”, como muebles, alfombras, espejos, etc., son responsabilidad del inquilino y el propietario. Cualquier artículo que se deje en la calle será etiquetado y la Ciudad emitirá una citación. Para su información, en muchos de los edificios hay numerosas cámaras. Mencionamos esto sólo para que conozca la seguridad instalada.

## RECOGIDA REGULAR DE BASURA EN MAIN STREET

Cada mañana, el equipo de la MSBA (no la Ciudad) vacía los botes de basura en Main Street. Estos están disponibles para las personas que caminan por Main Street para que puedan tirar la basura y reciclar. ESTOS BOTES NO SON PARA basura residencial y comercial. Los residentes y las empresas no deben colocar su basura dentro, encima o cerca de estos contenedores. Hacerlo podría resultar en una multa por parte de la Ciudad.